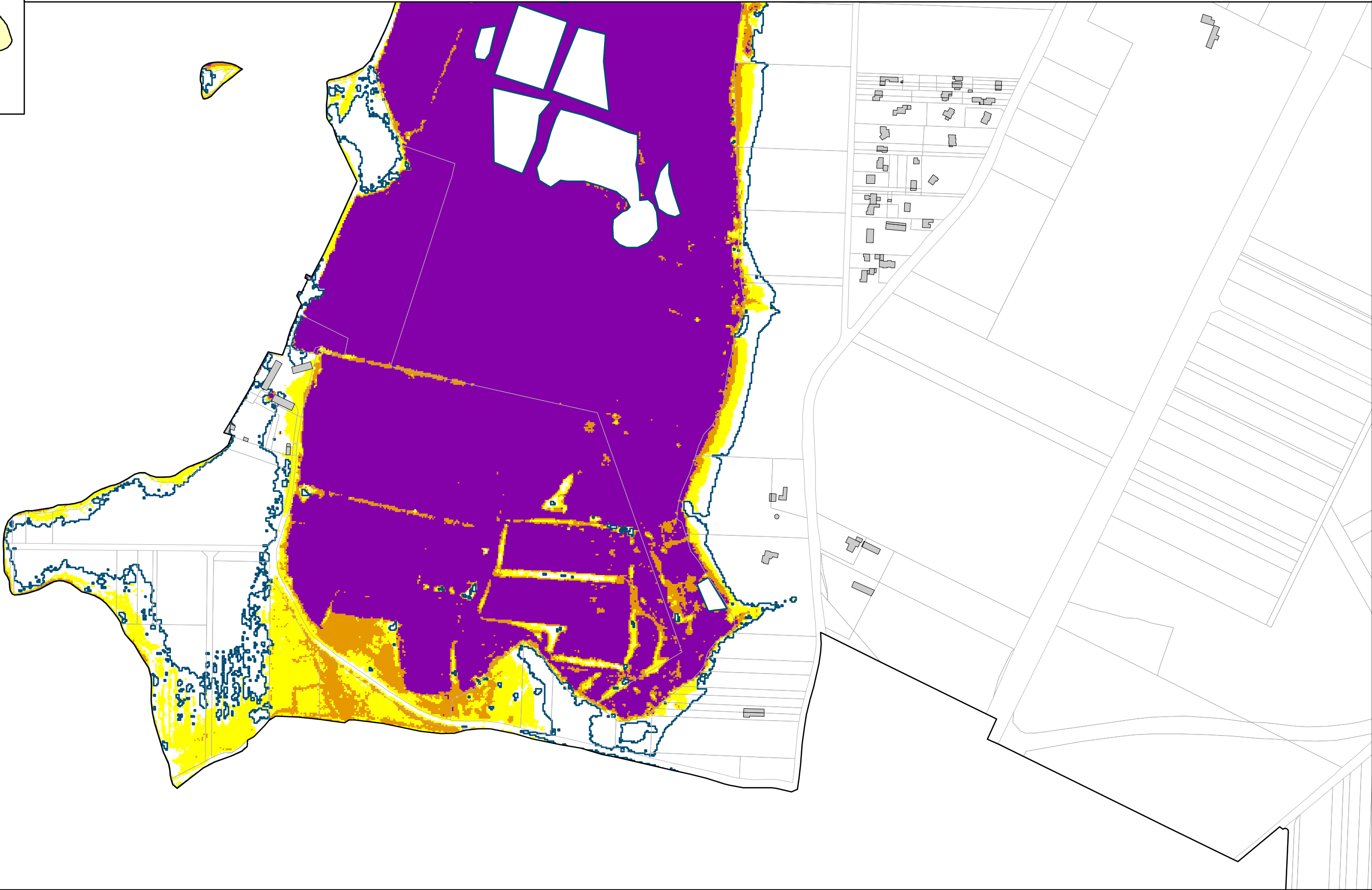
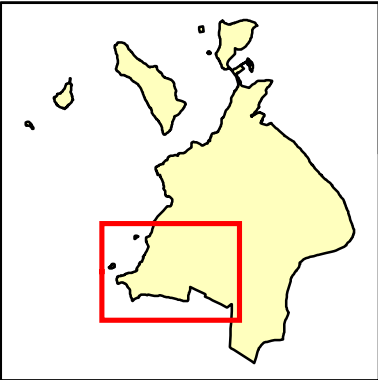


Risque de submersion marine - Carte de l'aléa centennal + 20 centimètres
Commune de Saint-Armel



Aléa centennal + 20 cm

- Faible
- Moyen
- Fort

Ouvrage de protection (mise à jour du recensement en cours)

- Cordon dunaire
- Digue
- Zone de dissipation d'énergie (bande forfaitaire 100m)

- Parcelle
- Bâtiment
- Limite de l'aléa centennal + 60 cm

Niveau centennal considéré : 2.50 m NGF IGN69 (cf. document "Niveaux extrêmes pour la commune de Saint-Armel")

Événement ayant entraîné
une submersion marine avec
son année d'occurrence
(cf. document "Localisation des tempêtes")

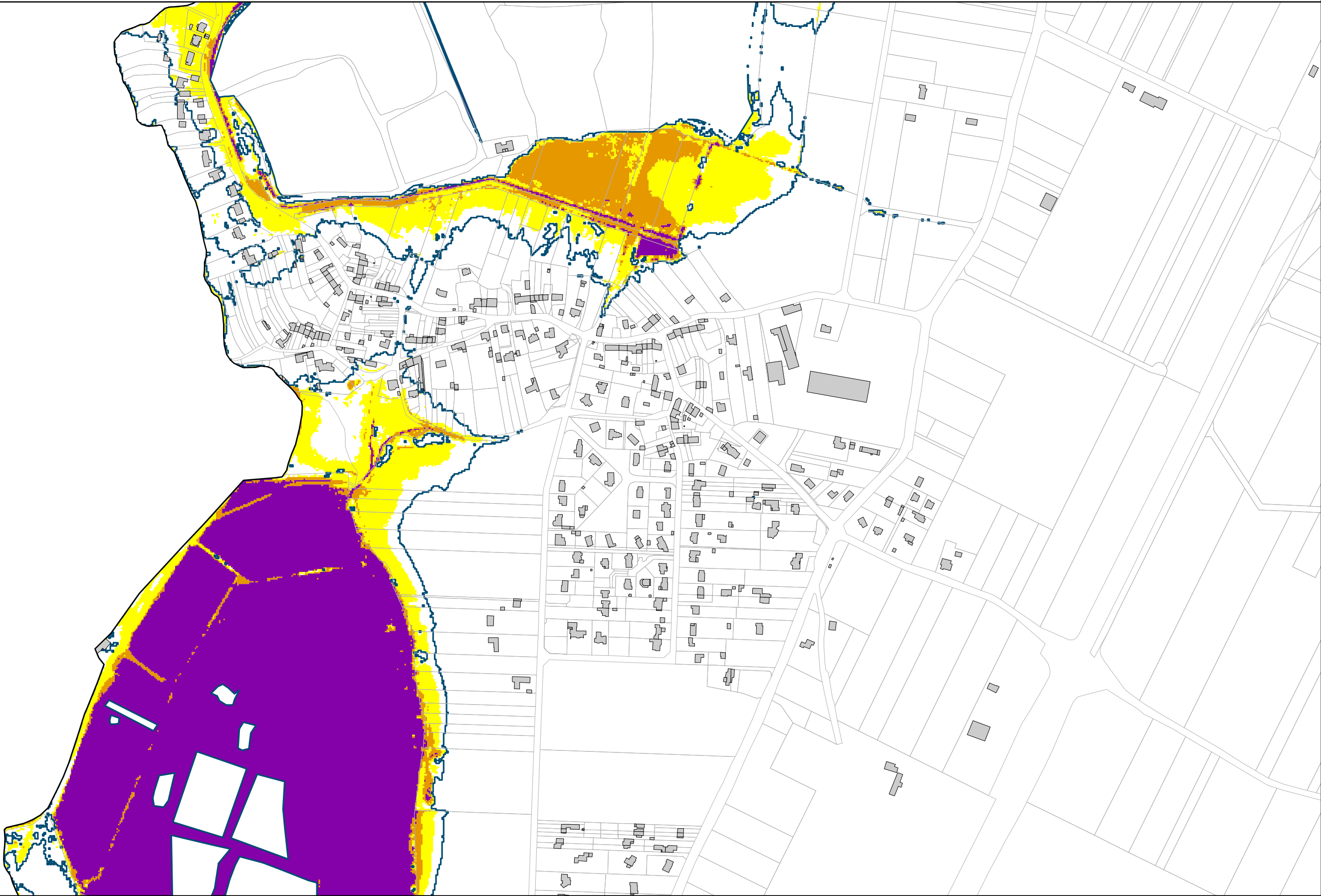
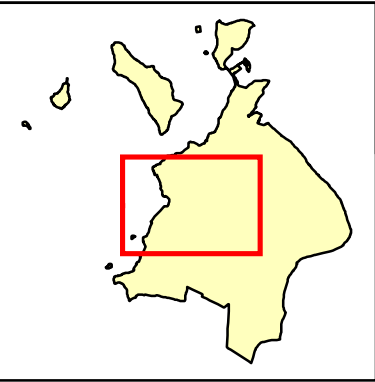


Sources :
Niveaux marins : SHOM/CETMEF 2008
Topographie : MNT 2*2m MESURIS 2010
Cadastré : DDTM56

0 25 50 100
Mètres

Conception : DHI
Date : Septembre 2011

Risque de submersion marine - Carte de l'aléa centennal + 20 centimètres
Commune de Saint-Armel



Aléa centennal + 20 cm

- Faible
- Moyen
- Fort

Ouvrage de protection (mise à jour du recensement en cours)

- Cordon dunaire
- Digue
- Zone de dissipation d'énergie (bande forfaitaire 100m)

Parcelle

Bâtiment

Limite de l'aléa centennal + 60 cm

Événement ayant entraîné une submersion marine avec son année d'occurrence (cf. document "Localisation des tempêtes")

Niveau centennal considéré : 2.50 m NGF IGN69 (cf. document "Niveaux extrêmes pour la commune de Saint-Armel")

W N E S

Liberté • Égalité • Fraternité
RÉPUBLIQUE FRANÇAISE
Direction Départementale des Territoires et de la Mer
Morbihan

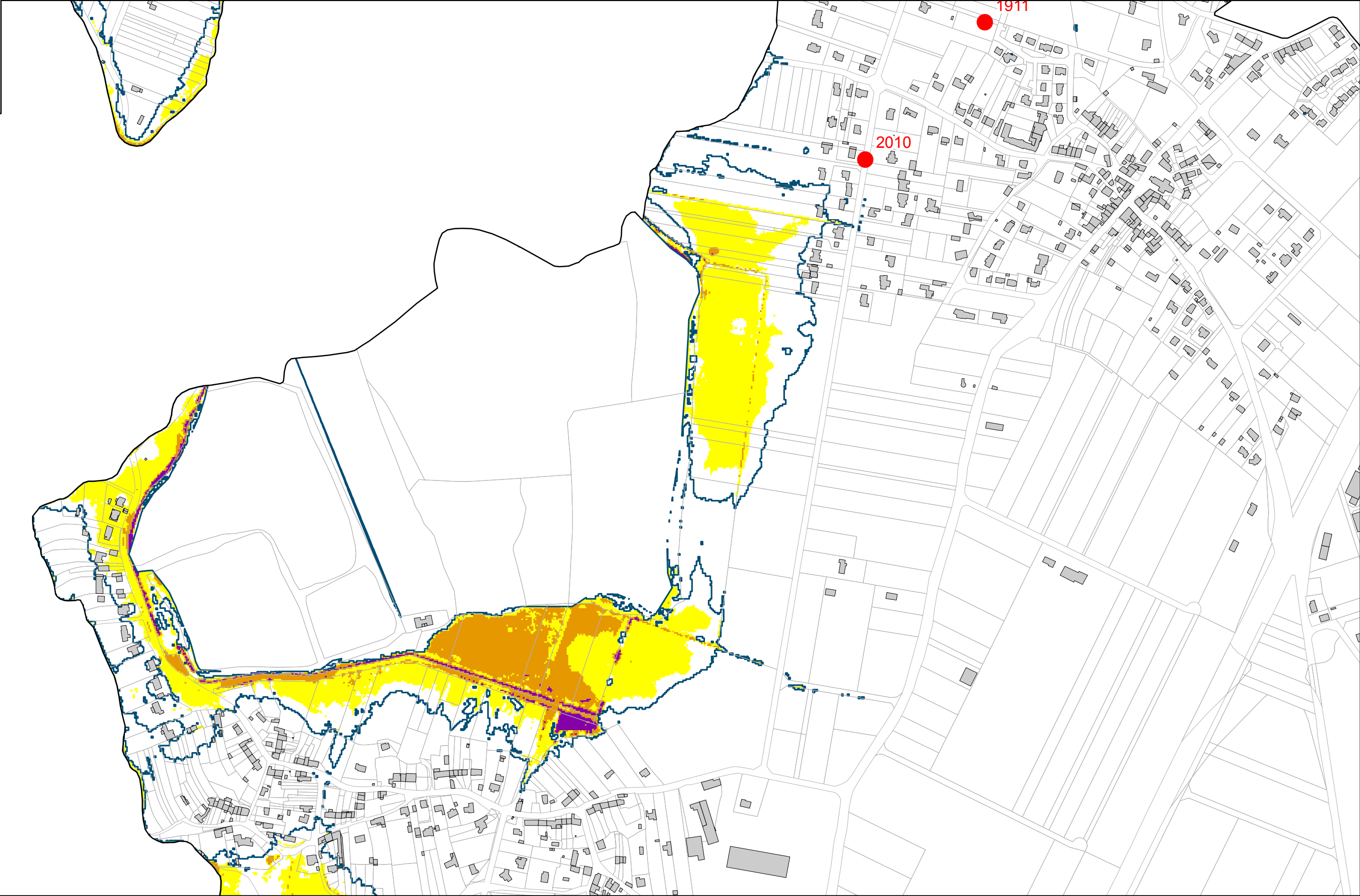
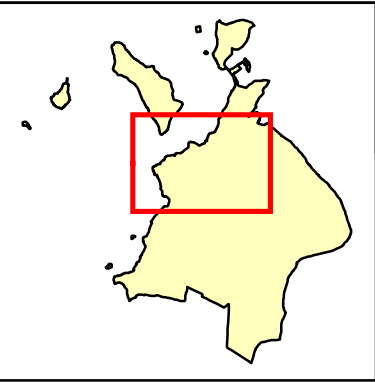
Sources :
Niveaux marins : SHOM/CETMEF 2008
Topographie : MNT 2*2m MESURIS 2010
Cadastré : DDTM56

0 25 50 100
Mètres

Conception : DHI
Date : Septembre 2011

Risque de submersion marine - Carte de l'aléa centennal + 20 centimètres

Commune de Saint-Armel



Aléa centennal + 20 cm

- Faible
- Moyen
- Fort

Ouvrage de protection (mise à jour du recensement en cours)

- Cordon dunaire
- Digue
- Zone de dissipation d'énergie (bande forfaitaire 100m)

Parcelle

Bâtiment

Limite de l'aléa centennal + 60 cm

Événement ayant entraîné une submersion marine avec son année d'occurrence (cf. document "Localisation des tempêtes")

Niveau centennal considéré : 2.50 m NGF IGN69 (cf. document "Niveaux extrêmes pour la commune de Saint-Armel")

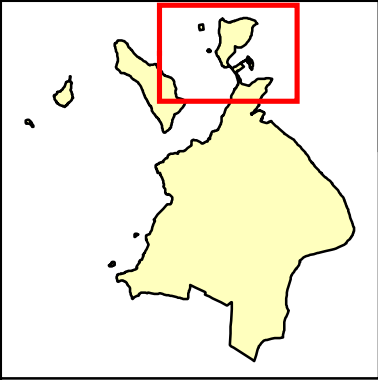
W N E S

Liberté • Égalité • Fraternité
RÉPUBLIQUE FRANÇAISE
Direction Départementale des Territoires et de la Mer
Morbihan

Sources :
Niveaux marins : SHOM/CETMEF 2008
Topographie : MNT 2*2m MESURIS 2010
Cadastré : DDTM56

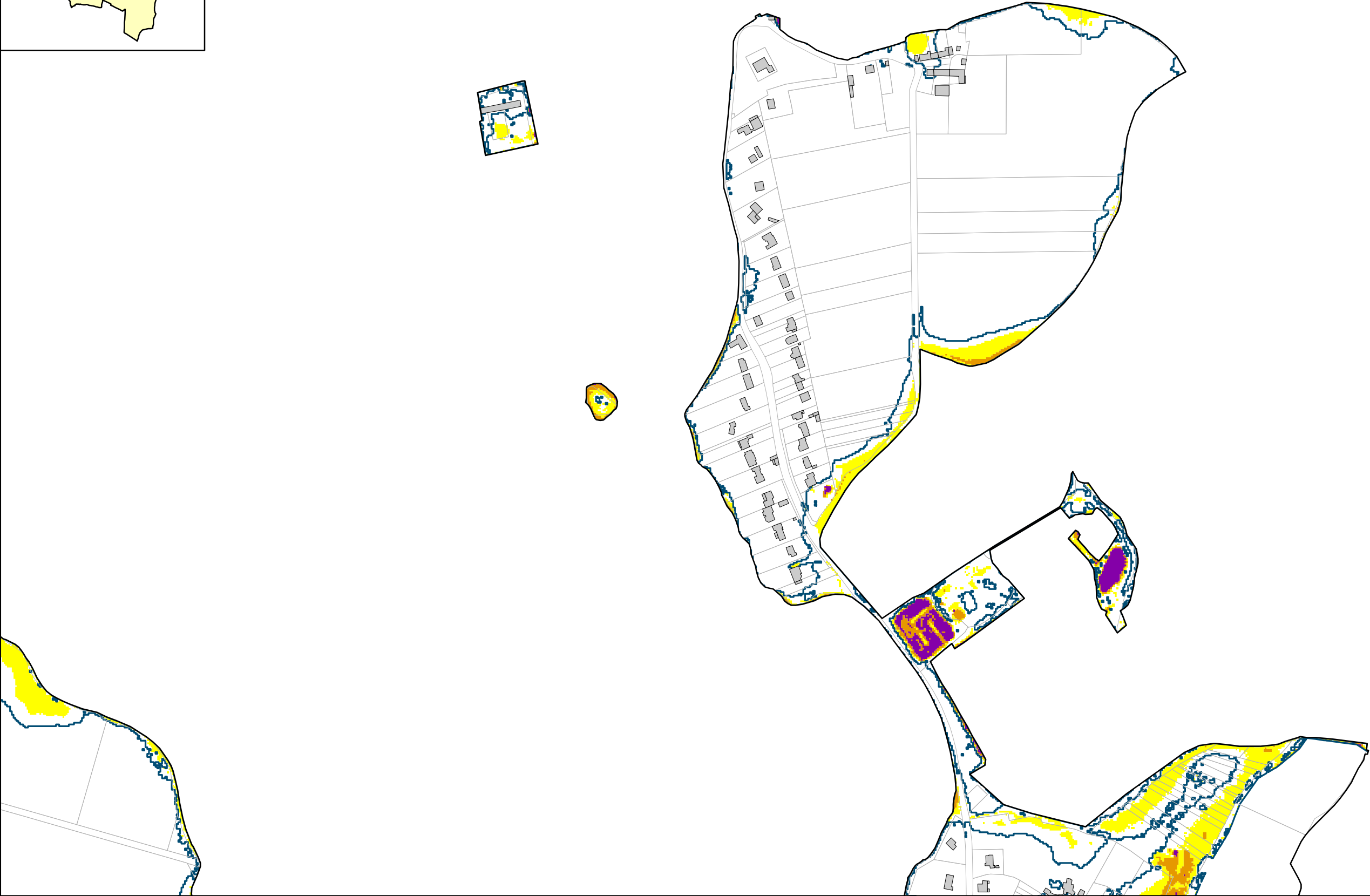
0 25 50 100
Mètres

Conception : DHI
Date : Septembre 2011



Risque de submersion marine - Carte de l'aléa centennal + 20 centimètres

Commune de Saint-Armel



1948

Aléa centennal + 20 cm

- Faible
- Moyen
- Fort

Ouvrage de protection (mise à jour du recensement en cours)

- Cordon dunaire
- Digue
- Zone de dissipation d'énergie (bande forfaitaire 100m)

Parcelle

Bâtiment

Limite de l'aléa centennal + 60 cm

Événement ayant entraîné une submersion marine avec son année d'occurrence (cf. document "Localisation des tempêtes")

Niveau centennal considéré : 2.50 m NGF IGN69 (cf. document "Niveaux extrêmes pour la commune de Saint-Armel")

W N E S

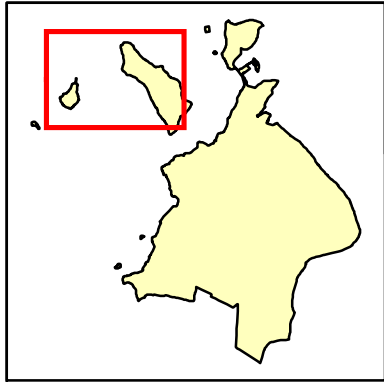
Liberté • Égalité • Fraternité
RÉPUBLIQUE FRANÇAISE
Direction Départementale des Territoires et de la Mer
Morbihan

Sources :
Niveaux marins : SHOM/CETMEF 2008
Topographie : MNT 2*2m MESURIS 2010
Cadastré : DDTM56

0 25 50 100
Mètres

Conception : DHI
Date : Septembre 2011

Risque de submersion marine - Carte de l'aléa centennal + 20 centimètres
Commune de Saint-Armel



Aléa centennal + 20 cm

- Faible
- Moyen
- Fort

Ouvrage de protection (mise à jour du recensement en cours)

- Cordon dunaire
- Digue
- Zone de dissipation d'énergie (bande forfaitaire 100m)

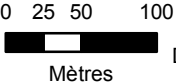
- Parcelle
- Bâtiment
- Limite de l'aléa centennal + 60 cm

Niveau centennal considéré : 2.50 m NGF IGN69 (cf. document "Niveaux extrêmes pour la commune de Saint-Armel")

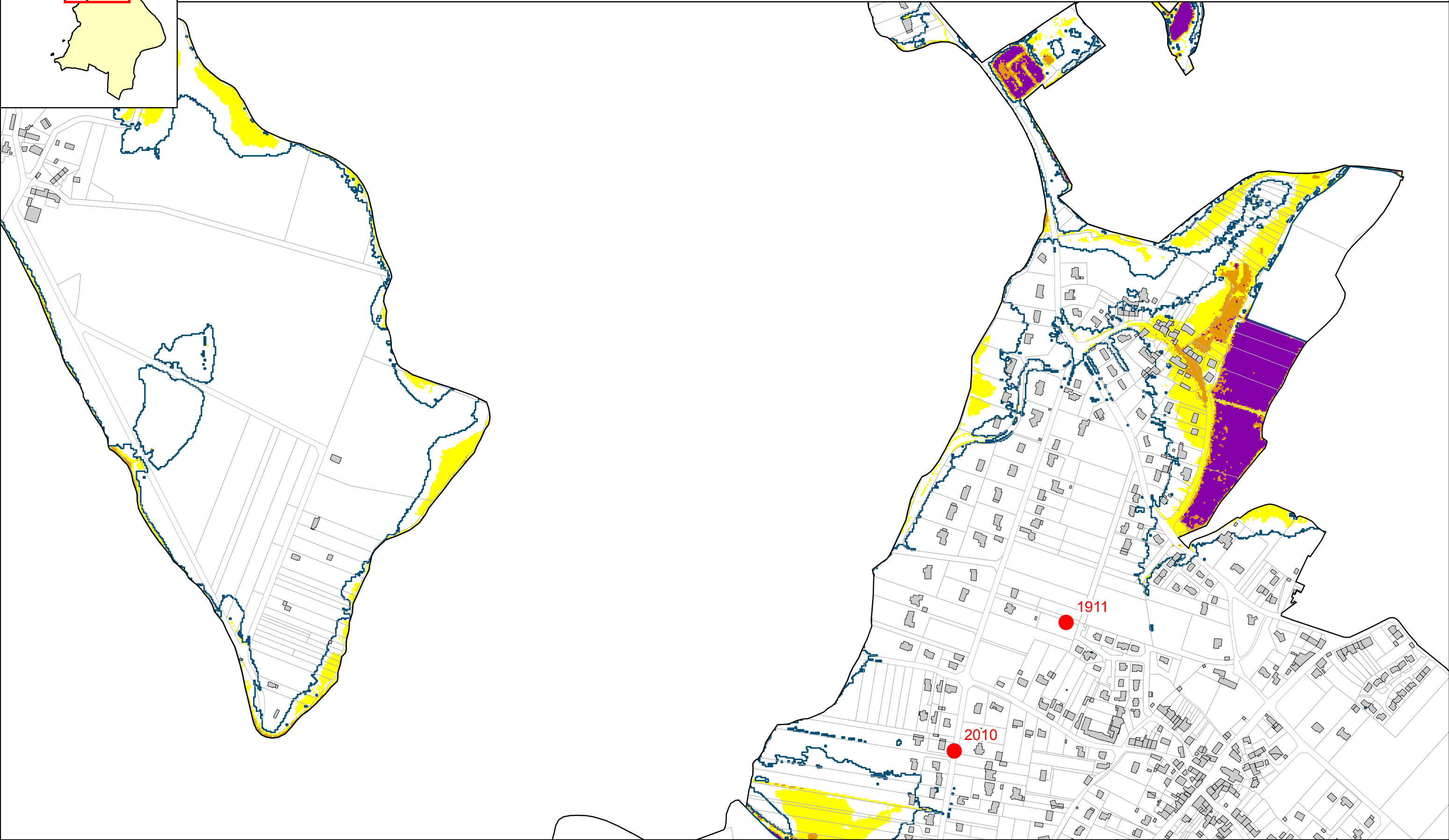
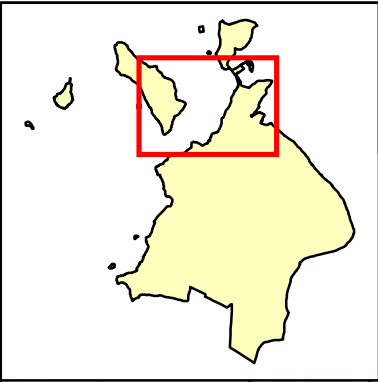
Événement ayant entraîné
une submersion marine avec
son année d'occurrence
(cf. document "Localisation des tempêtes")



Sources :
Niveaux marins : SHOM/CETMEF 2008
Topographie : MNT 2*2m MESURIS 2010
Cadastre : DDTM56
Conception : DHI
Date : Septembre 2011



Risque de submersion marine - Carte de l'aléa centennal + 20 centimètres
Commune de Saint-Armel



Aléa centennal + 20 cm

- Faible
- Moyen
- Fort

Ouvrage de protection (mise à jour du recensement en cours)

- Cordon dunaire
- Digue
- Zone de dissipation d'énergie (bande forfaitaire 100m)

Parcelle

Bâtiment

Limite de l'aléa centennal + 60 cm

Événement ayant entraîné une submersion marine avec son année d'occurrence (cf. document "Localisation des tempêtes")

Niveau centennal considéré : 2.50 m NGF IGN69 (cf. document "Niveaux extrêmes pour la commune de Saint-Armel")

W N E S

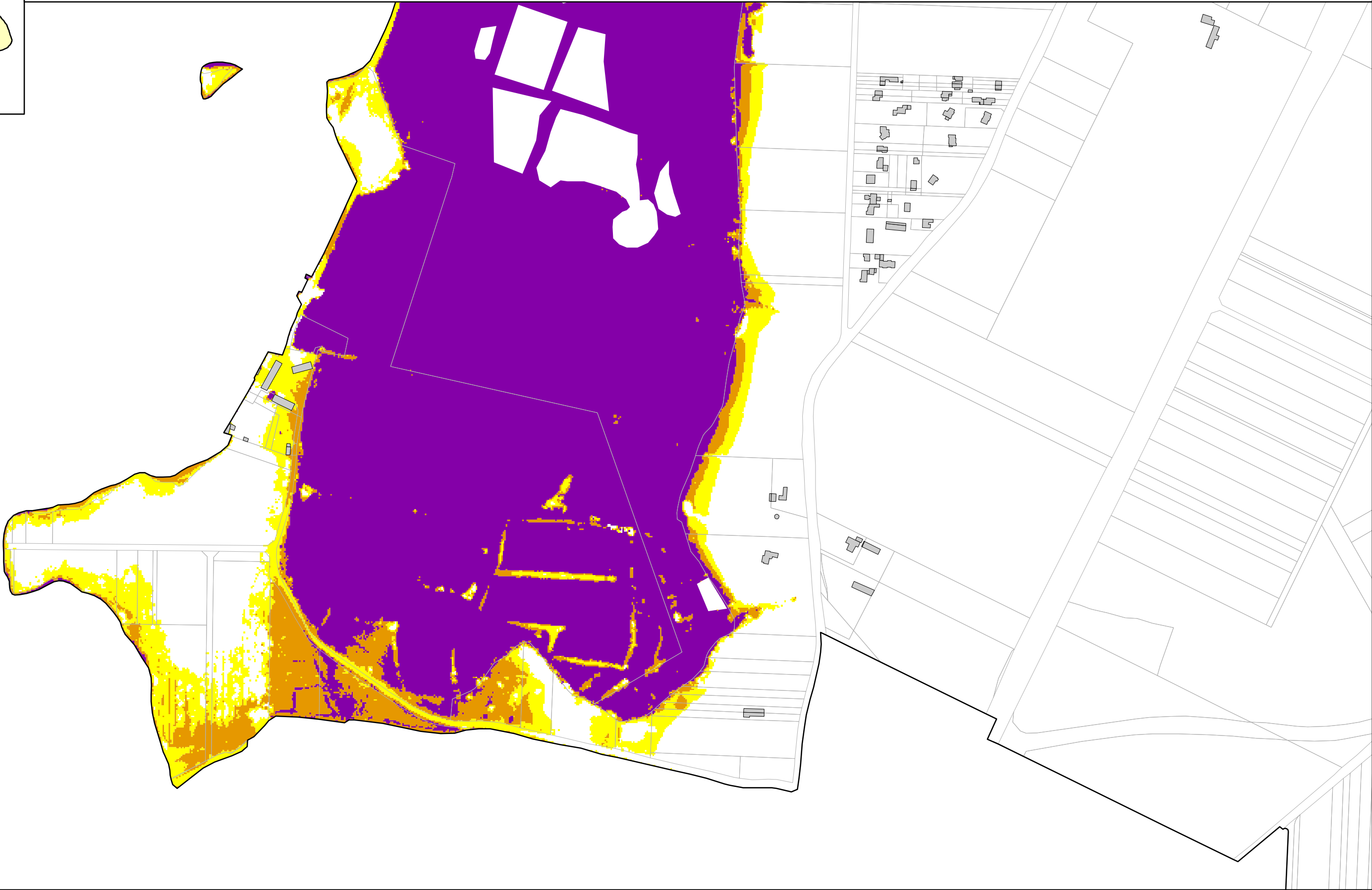
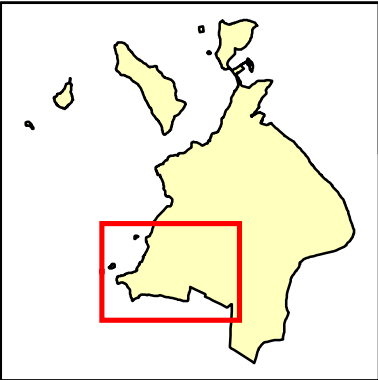
Liberté • Égalité • Fraternité
RÉPUBLIQUE FRANÇAISE
Direction Départementale des Territoires et de la Mer
Morbihan

Sources :
Niveaux marins : SHOM/CETMEF 2008
Topographie : MNT 2*2m MESURIS 2010
Cadastré : DDTM56

0 25 50 100
Mètres

Conception : DHI
Date : Septembre 2011

Risque de submersion marine - Carte de l'aléa centennal + 60 centimètres
Commune de Saint-Armel



Aléa centennal + 60 cm

- Faible
- Moyen
- Fort

Ouvrage de protection (mise à jour du recensement en cours)

- Cordon dunaire
- Digue
- Zone de dissipation d'énergie (bande forfaitaire 100m)

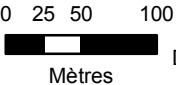
- Parcelle
- Bâtiment

Événement ayant entraîné une submersion marine avec son année d'occurrence (cf. document "Localisation des tempêtes")

Niveau centennal considéré : 2.50 m NGF IGN69 (cf. document "Niveaux extrêmes pour la commune de Saint-Armel")

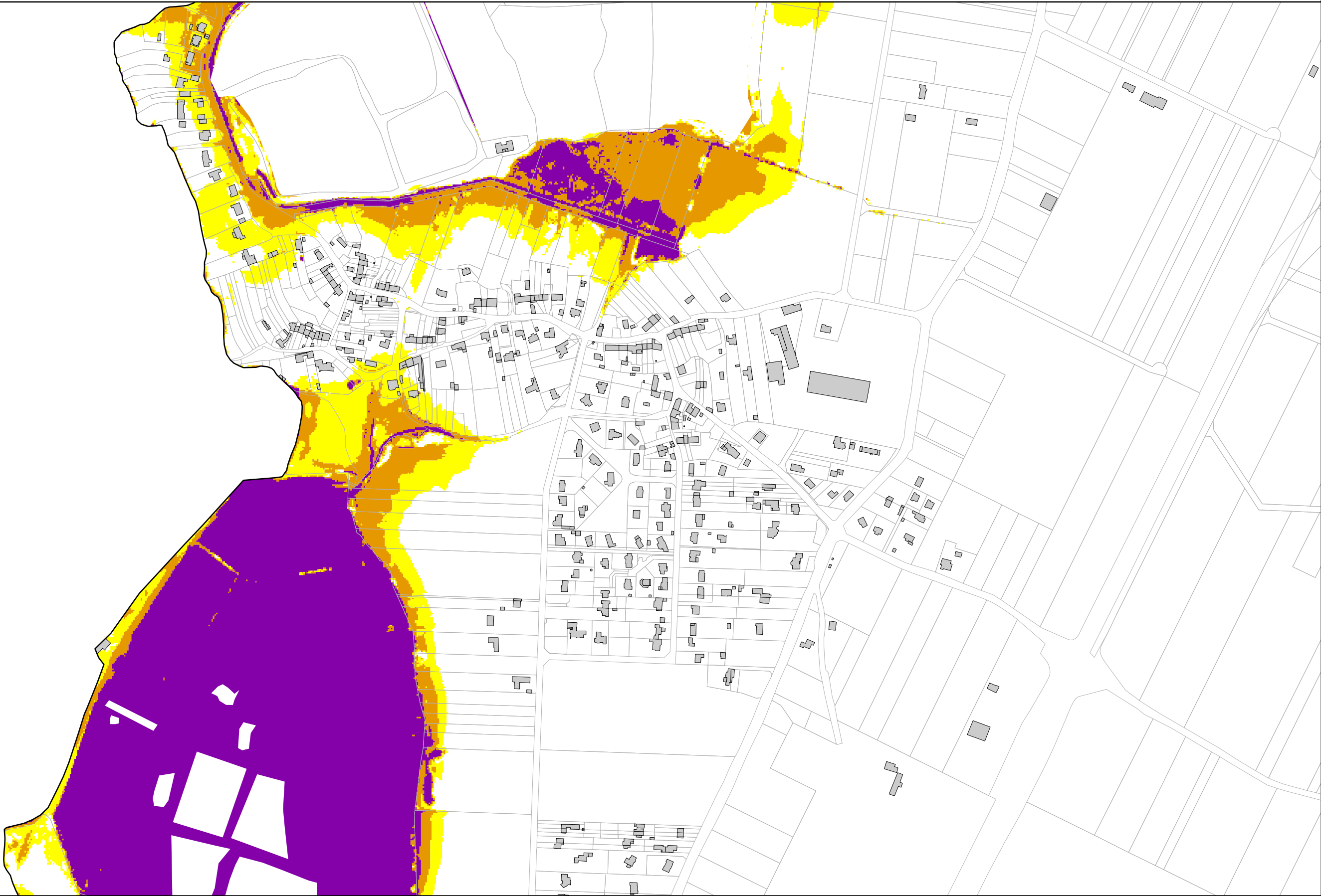
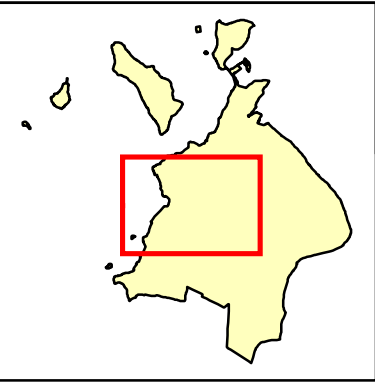


Sources :
Niveaux marins : SHOM/CETMEF 2008
Topographie : MNT 2*2m MESURIS 2010
Cadastré : DDTM56



Conception : DHI
Date : Septembre 2011

Risque de submersion marine - Carte de l'aléa centennal + 60 centimètres
Commune de Saint-Armel



Aléa centennal + 60 cm

- Faible
- Moyen
- Fort

Ouvrage de protection (mise à jour du recensement en cours)

- Cordon dunaire
- Digue
- Zone de dissipation d'énergie (bande forfaitaire 100m)

Parcelle

Bâtiment

Événement ayant entraîné une submersion marine avec son année d'occurrence (cf. document "Localisation des tempêtes")

Niveau centennal considéré : 2.50 m NGF IGN69 (cf. document "Niveaux extrêmes pour la commune de Saint-Armel")

Sources :

Niveaux marins : SHOM/CETMEF 2008

Topographie : MNT 2*2m MESURIS 2010

Cadastre : DDTM56

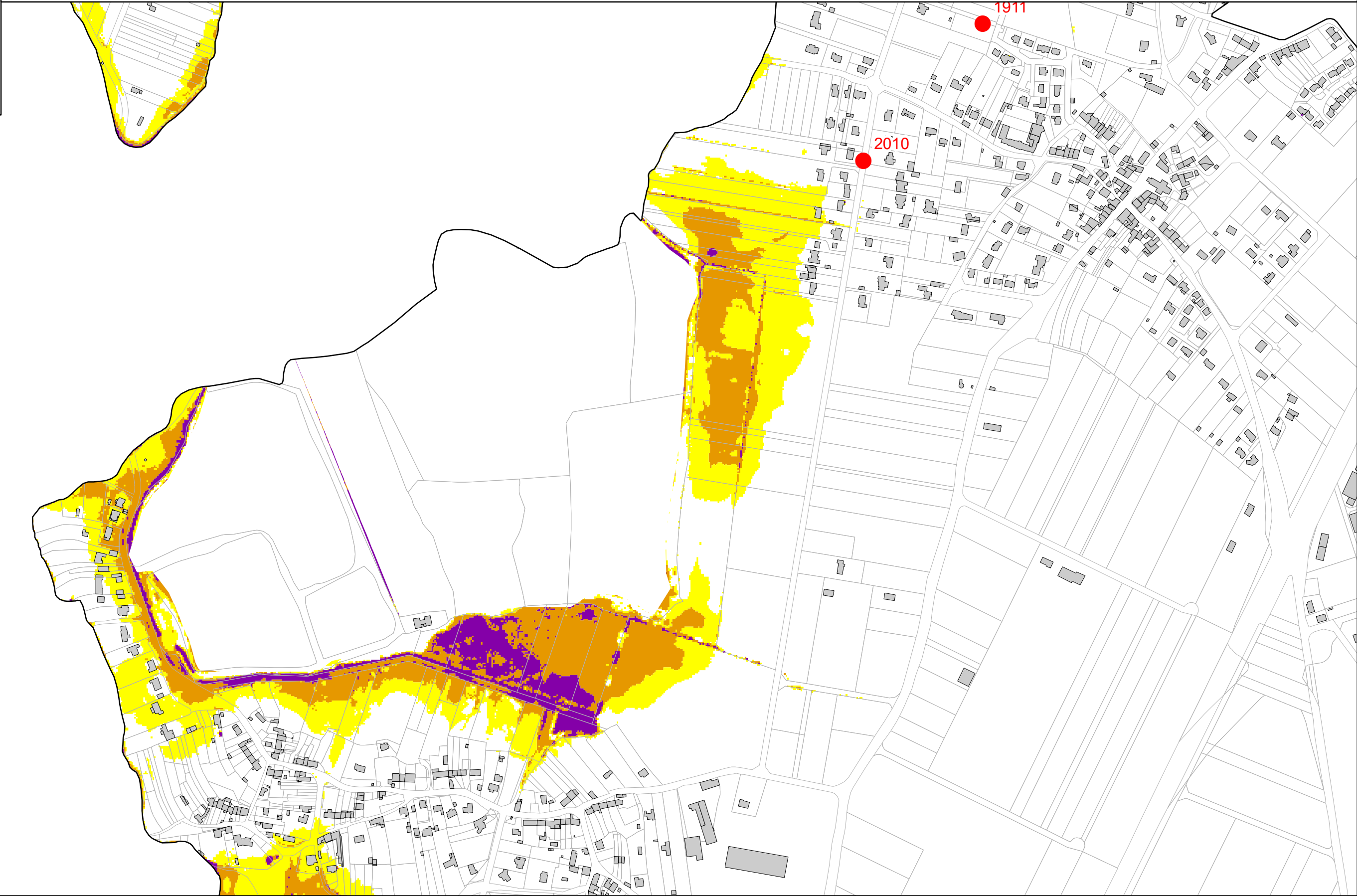
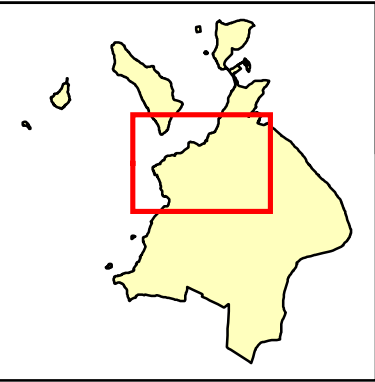
Conception : DHI

Date : Septembre 2011

0 25 50 100

Mètres

Risque de submersion marine - Carte de l'aléa centennal + 60 centimètres
Commune de Saint-Armel



Aléa centennal + 60 cm

- Faible
- Moyen
- Fort

Ouvrage de protection (mise à jour du recensement en cours)

- Cordon dunaire
- Digue
- Zone de dissipation d'énergie (bande forfaitaire 100m)

Parcelle

Bâtiment

Événement ayant entraîné une submersion marine avec son année d'occurrence (cf. document "Localisation des tempêtes")

Niveau centennal considéré : 2.50 m NGF IGN69 (cf. document "Niveaux extrêmes pour la commune de Saint-Armel")

Sources :

Niveaux marins : SHOM/CETMEF 2008

Topographie : MNT 2*2m MESURIS 2010

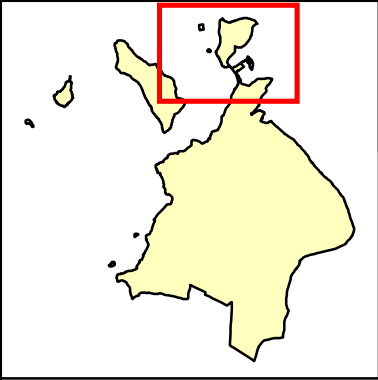
Cadastre : DDTM56

Conception : DHI

Date : Septembre 2011

0 25 50 100

Mètres



Risque de submersion marine - Carte de l'aléa centennal + 60 centimètres

Commune de Saint-Armel



1948

Aléa centennal + 60 cm

- Faible
- Moyen
- Fort

Ouvrage de protection (mise à jour du recensement en cours)

- Cordon dunaire
- Digue
- Zone de dissipation d'énergie (bande forfaitaire 100m)

Parcelle

Bâtiment

Événement ayant entraîné une submersion marine avec son année d'occurrence (cf. document "Localisation des tempêtes")

Niveau centennal considéré : 2.50 m NGF IGN69 (cf. document "Niveaux extrêmes pour la commune de Saint-Armel")

Sources :

Niveaux marins : SHOM/CETMEF 2008

Topographie : MNT 2*2m MESURIS 2010

Cadastre : DDTM56

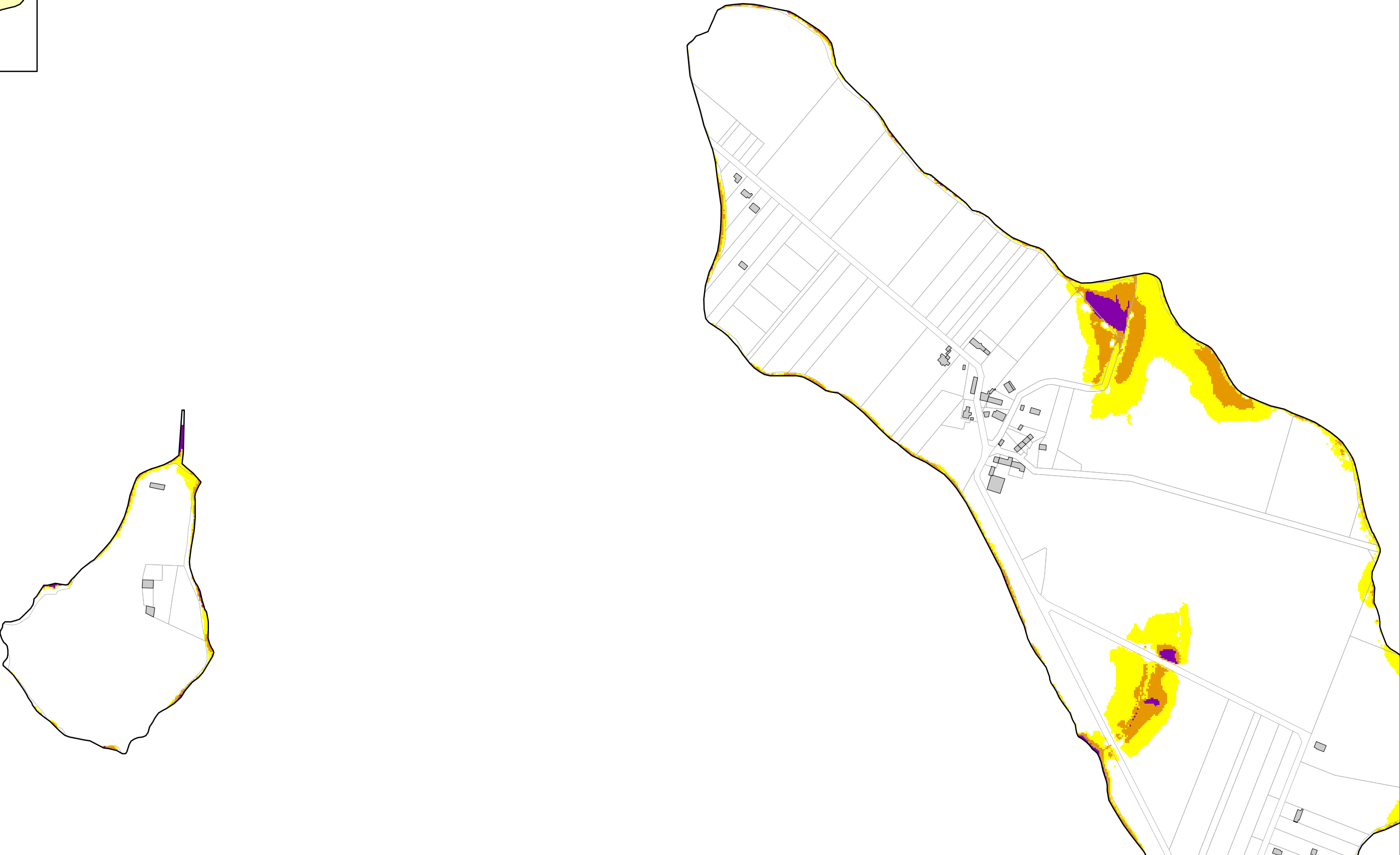
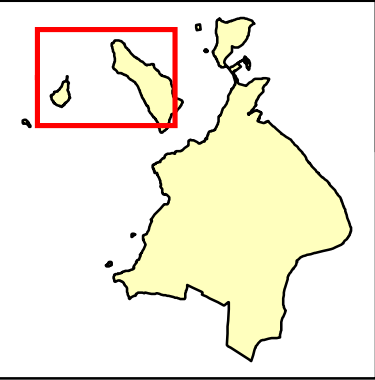
Conception : DHI

Date : Septembre 2011

0 25 50 100

Mètres

Risque de submersion marine - Carte de l'aléa centennal + 60 centimètres
Commune de Saint-Armel



Aléa centennal + 60 cm

- Faible
- Moyen
- Fort

Ouvrage de protection (mise à jour du recensement en cours)

- Cordon dunaire
- Digue
- Zone de dissipation d'énergie (bande forfaitaire 100m)

- Parcelle
- Bâtiment

Événement ayant entraîné une submersion marine avec son année d'occurrence (cf. document "Localisation des tempêtes")



Niveau centennal considéré : 2.50 m NGF IGN69 (cf. document "Niveaux extrêmes pour la commune de Saint-Armel")

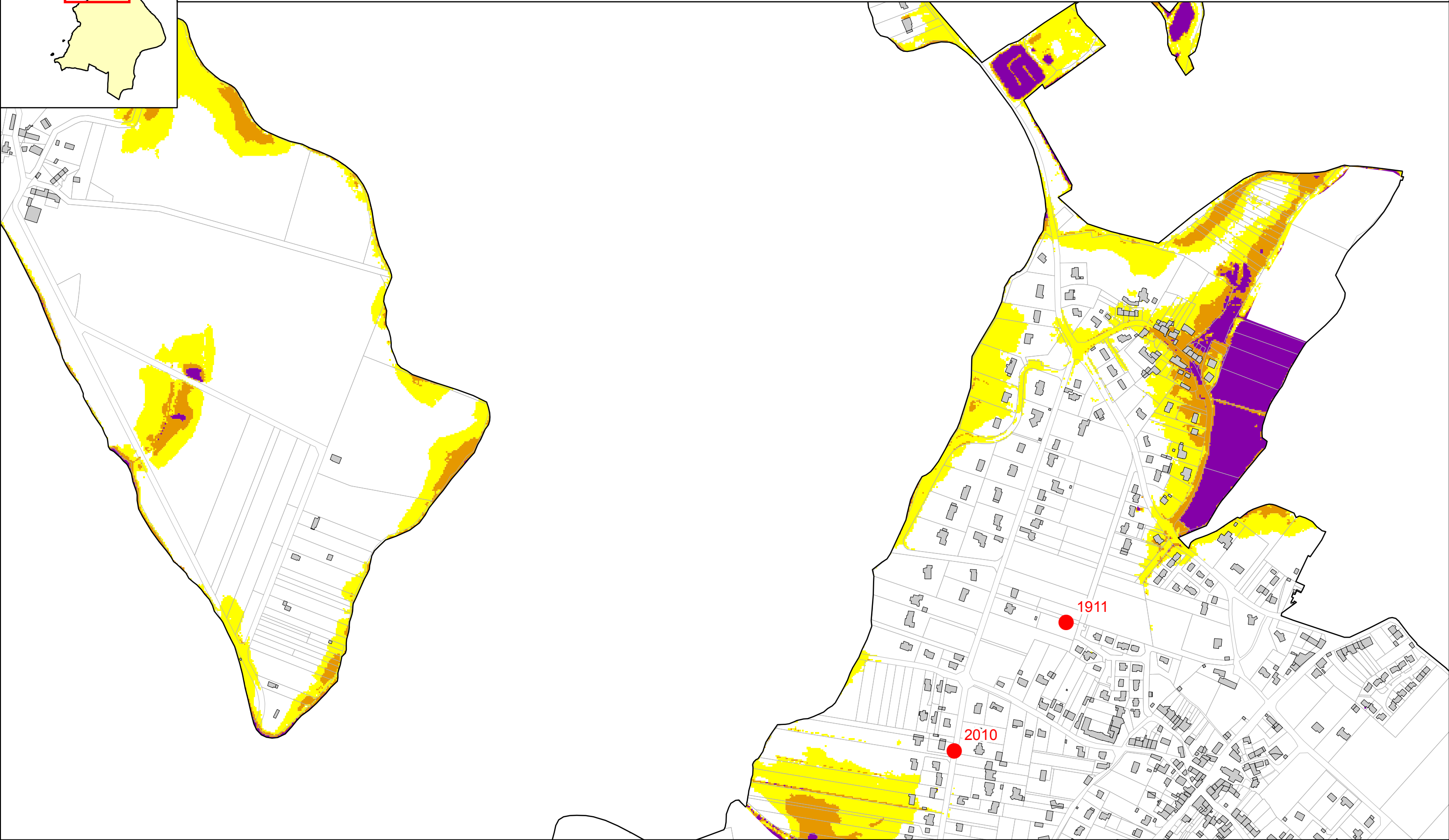
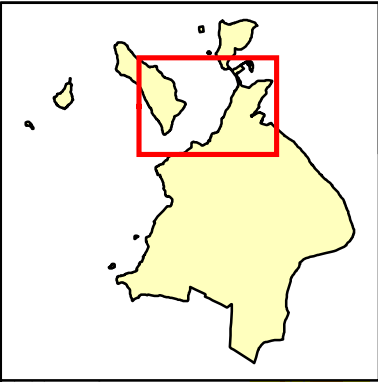


Sources :
Niveaux marins : SHOM/CETMEF 2008
Topographie : MNT 2*2m MESURIS 2010
Cadastré : DDTM56

0 25 50 100
Mètres

Conception : DHI
Date : Septembre 2011

Risque de submersion marine - Carte de l'aléa centennal + 60 centimètres
Commune de Saint-Armel



Aléa centennal + 60 cm

- Faible
- Moyen
- Fort

Ouvrage de protection (mise à jour du recensement en cours)

- Cordon dunaire
- Digue
- Zone de dissipation d'énergie (bande forfaitaire 100m)

Parcelle

Bâtiment

Événement ayant entraîné une submersion marine avec son année d'occurrence (cf. document "Localisation des tempêtes")

Niveau centennal considéré : 2.50 m NGF IGN69 (cf. document "Niveaux extrêmes pour la commune de Saint-Armel")

Sources :

Niveaux marins : SHOM/CETMEF 2008

Topographie : MNT 2*2m MESURIS 2010

Cadastré : DDTM56

Conception : DHI

Date : Septembre 2011

0 25 50 100

Mètres